



LÆTITUDE  
network



# LÆTITUDE Bonus Plan

# Inhalt



## Seite

## Inhalt

2	Inhaltsverzeichnis
3	Products
4	• Deals
5	Commission
6	• Direct Bonus
7	• Binary Tree
8	• Binary Bonus
9	• Enrollment Tree vs. Binary Tree
10	• Overview
11	• Matching Bonus
12	• Matching Level & Kompression
13	Star Level
14	• Weekly Binary Payout
15	• Qualification



# Products

# Deals

## Membership

- Vergütungsplan
- Swapoo Zugang
- Backoffice
- 24h Support



\$0



\$500



\$1200

Lætitude Mitgliedschaft	✓	✓
Backoffice Zugang	✓	✓
24h Support	✓	✓
Crypto Tool	✓	✓
Basic Tool	✓	✓
Rohstoff- und Währungstool	✓	✓
Trading Bot 12 (+6*) Monate Abo <sup>1</sup>	✓	✓
Trading Bot Management Limit	\$ 5 000	\$ 12 000
Binary Bonus	9 %	10 %

## Founder Special

Lætitude Mitgliedschaft	✓
Backoffice Zugang	✓
24h Support	✓
Crypto Tool	✓
Basic Tool	✓
Immobilientool	✓
Aktientool	✓
Rohstoff- & Währungstool	✓
Alle weiteren Tools	✓
Binary Bonus	10 %
+ CL 6 Bonus Pool*	✓
Trading Bot 12 (+6*) Monate Abo <sup>1</sup>	✓
Trading Bot Management Limit	\$50 000



~~\$3700~~  
\$2500

\* Special Promo

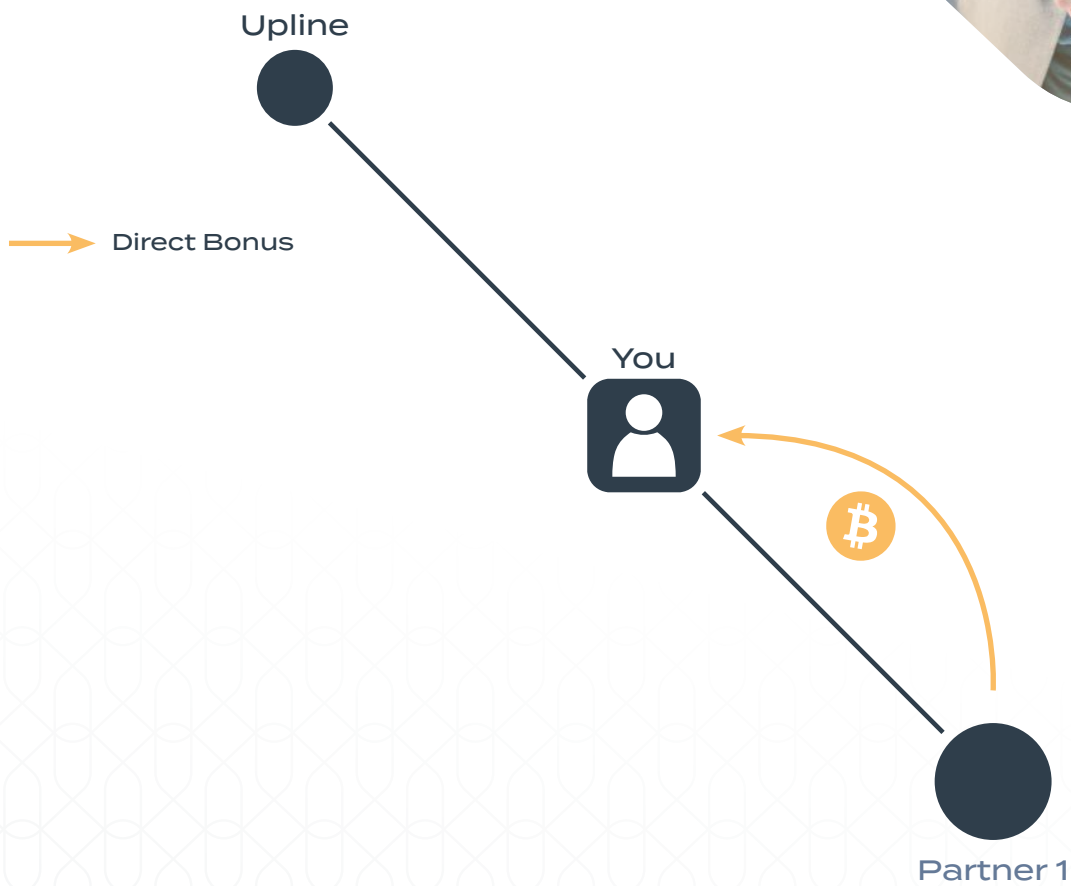
<sup>1</sup> performance fee 35% mit high water mark



# Commission

COMMISSION

# Direct Bonus



Sobald du einen neues Mitglied gewonnen hast, erhältst du einen direkten Bonus i.H.v. 10 %. Dieser Bonussatz ist unabhängig von deinem erworbenen Produktlevel.

Du erhältst diese Berechtigung bereits als Mitglied bei Laetitude. Der Bonus wird bei Zahlungseingang des neuen Mitgliedes direkt und in Realtime an dich ausgezahlt.

# Binary Tree



Upline



You



Left Leg

Right Leg



Empty

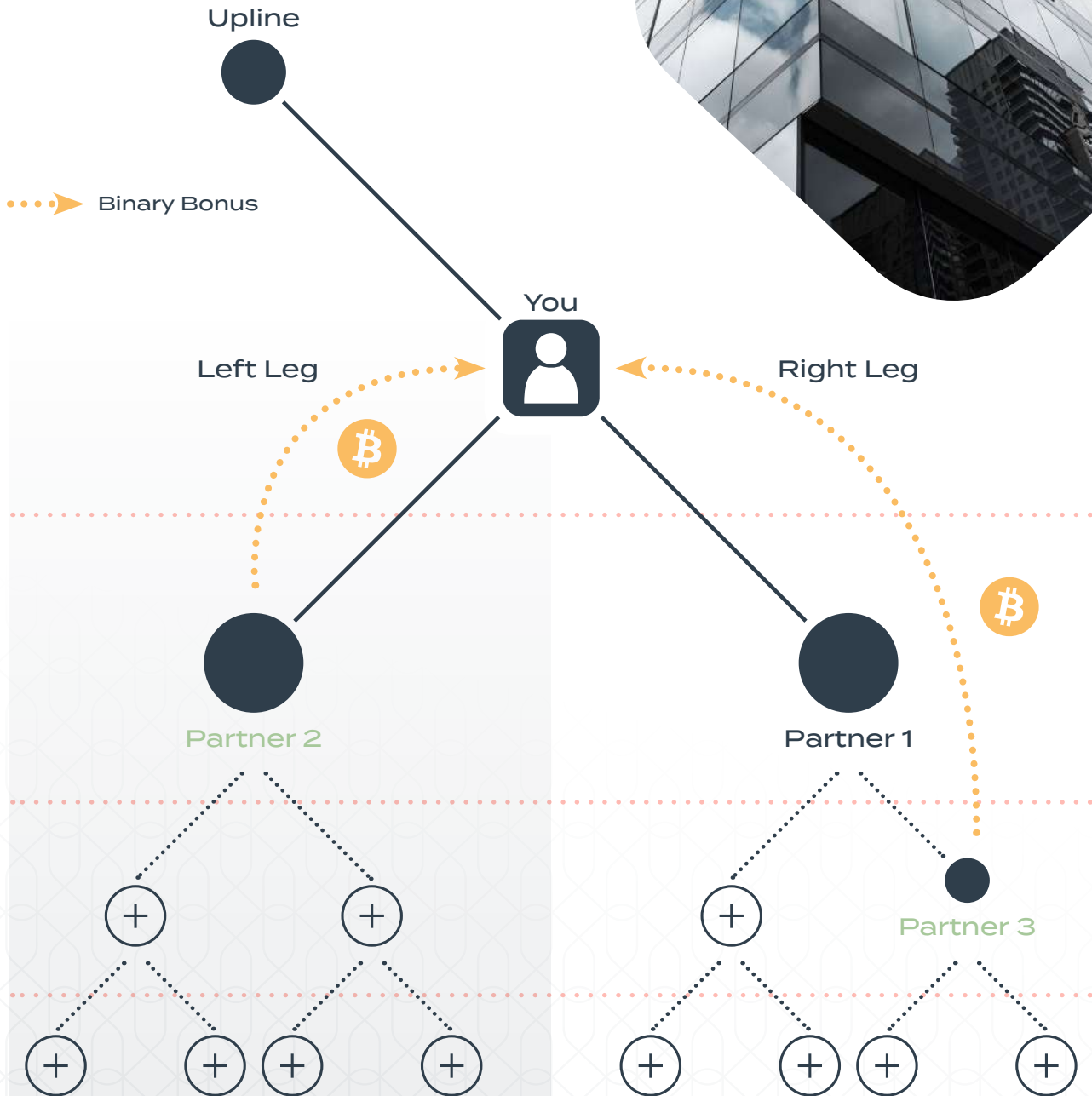
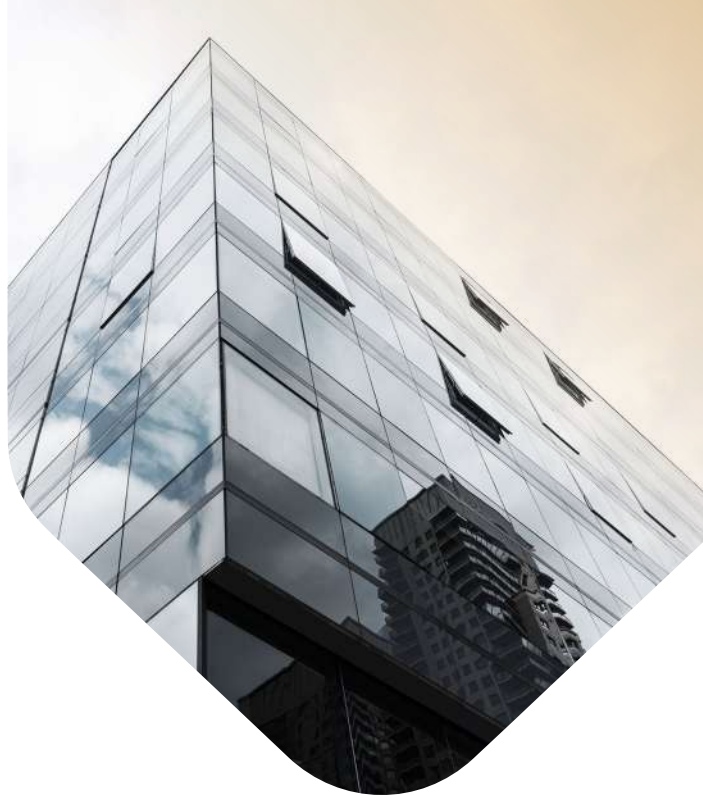


Empty

Deine Positionierung: Sobald du positioniert bist, bist du zum Provisionsbezug berechtigt und kannst in deinem linken und rechten Bein neue Mitglieder platzieren.

Die Höhe der Provisionsberechtigung richtet sich nach deinem erworbenen Produktlevel.

# Binary Bonus

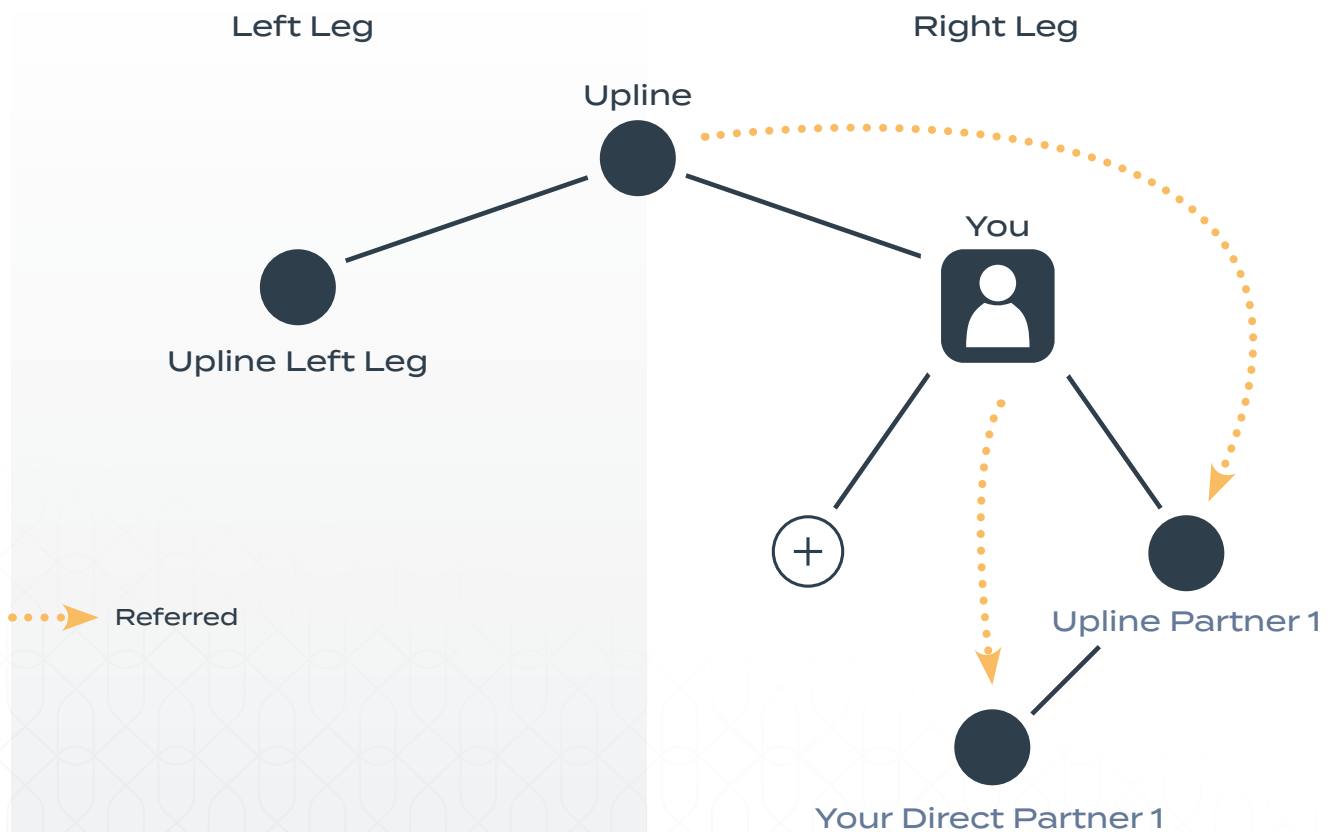


Du hast zwei weitere direkte Mitglieder gewonnen. Für diese erhältst du jeweils den Direct Bonus i.H.v. 10 %. Zusätzlich hast du durch die Positionierung von Partner 2 in deinem linken Bein einen Binary Bonus verdient. Der Bonussatz deines Binary Bonus richtet sich nach deinem erworbenen Produktlevel. Solltest du nur eine Mitgliedschaft bei Laetitude haben, bist du nicht zum

Bezug eines Binary Bonus berechtigt. Der Binary Bonus wird in Realtime ausgezahlt. Zusätzlich hat dein Partner 1 durch deinen gewonnenen Partner 3 einen Spillover erhalten. (Neuer Teampartner für deinen Partner) Ein Spillover entsteht immer dann, wenn die direkten Positionen unter einem Mitglied bereits belegt sind und daher das neu gewonnene Mitglied unter einem anderen Partner platziert wird.



# Enrollment Tree vs. Binary Tree



Die Position rechtes und linkes Bein kann bei jedem Mitglied immer nur einmal besetzt werden. Wenn bei deiner Upline diese Positionen bereits besetzt sind, werden weitere direkte Mitglieder im Binary Tree unter dich gesetzt. Diesen Effekt nennt man Spillover. Ein Spillover ist für die Berechnung des Binary Bonus entscheidend. Du bekommst in dem Fall eine Provisionsauszahlung für einen Partner, den du nicht direkt geworben hast - vorausgesetzt, der Spillover wird im Payleg positioniert.

Wenn ein neues Mitglied geworben wird, kann die Positionierung durch den Sponsor manuell an einer beliebigen unbesetzten Position innerhalb seines Binary Trees gewählt werden.

Sollte innerhalb von 10 Tagen nach Produkterwerb des neuen Mitgliedes die Position nicht gewählt sein, positioniert das System automatisch den neuen Partner an der Außenseite im Payleg.

Dein persönlicher Enrollment Tree ist ausschlaggebend für die Qualifikation deines StarLevel und der Berechnung deines Matching Bonus. Der Enrollment Tree besteht ausschließlich aus den Teamstrukturen, die aus deinen persönlichen Empfehlungen entstanden sind - er enthält also keine Strukturen, die aus dem Spillover entstanden sind.

# Overview

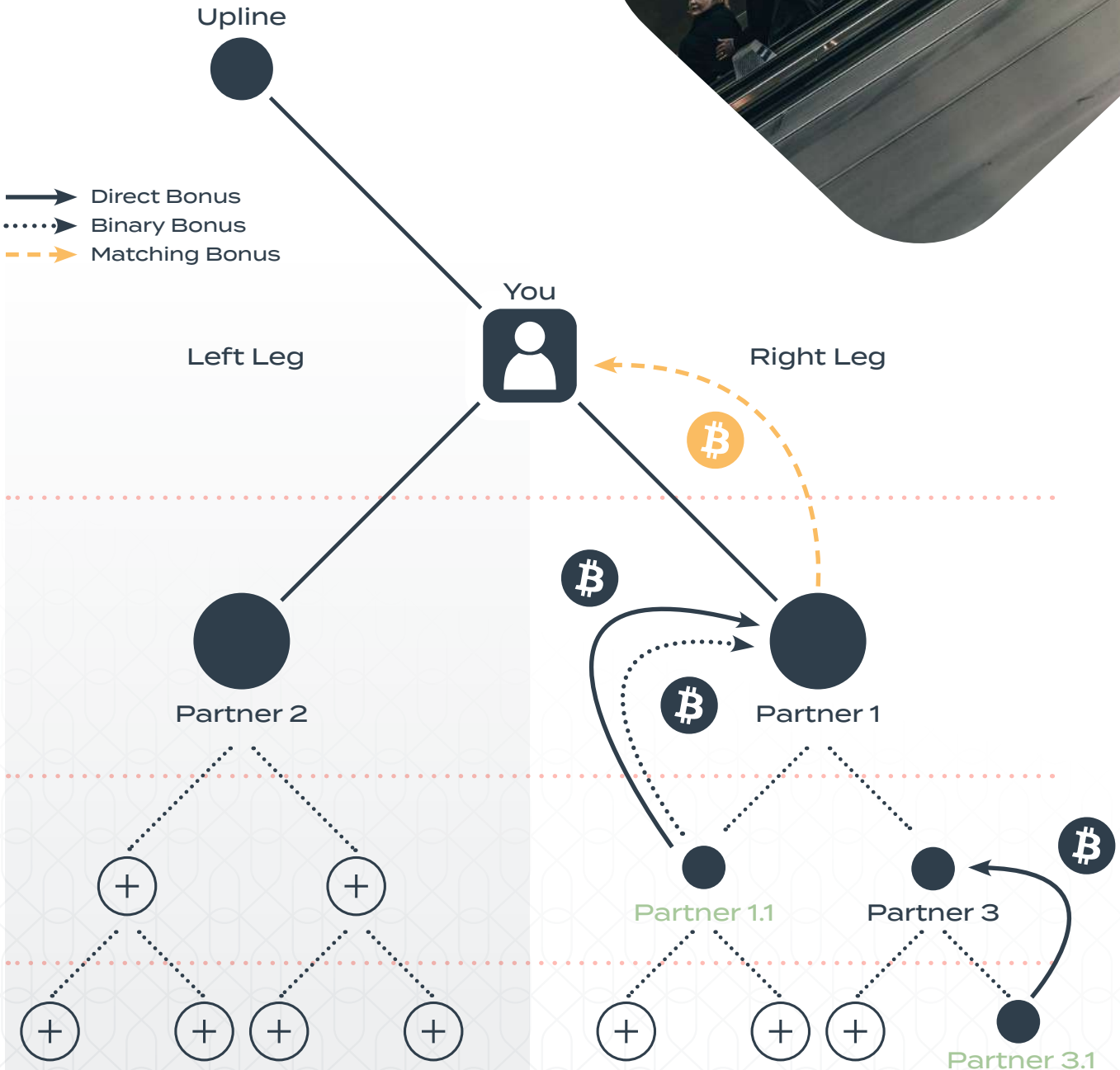


		Direct Bonus	Binary Bonus
Membership	\$ 0	10 %	0 %
Business	\$ 500	10 %	9 %
Business PRO	\$ 1 200	10 %	10 %
Founder Special	\$ 2 500	10 %	10 %

Der Direct Bonus, den du erhältst, beträgt immer 10 %. Du bist auch zum Bezug eines Direct Bonus berechtigt, sofern du nur ein Membership bei Laetitude besitzt.

Der Bonussatz, den du im Binary Bonus für alle deine vermittelten Produkte erhältst, richtet sich nach dem von dir erworbenen Produktlevel.

# Matching Bonus



- Direct Bonus
- ..... Binary Bonus
- - - Matching Bonus

Deine direkten Partner (Partner 1 und Partner 3) gewinnen jeweils ein neues direktes Mitglied (Partner 1.1 + Partner 3.1). Partner 1 und Partner 3 erhalten jeweils einen Direct Bonus. Partner 1 erhält zudem einen Binary Bonus auf den Umsatz

von Partner 1.1. Du bekommst auf den Binary Bonus deines Partners (Partner 1) einen Matching Bonus. Voraussetzung ist ein Star Level. Du erhältst einen Matching Bonus immer auf den Binary Bonus der Partner deines Enrollment Tree.

# Matching Level & Compression



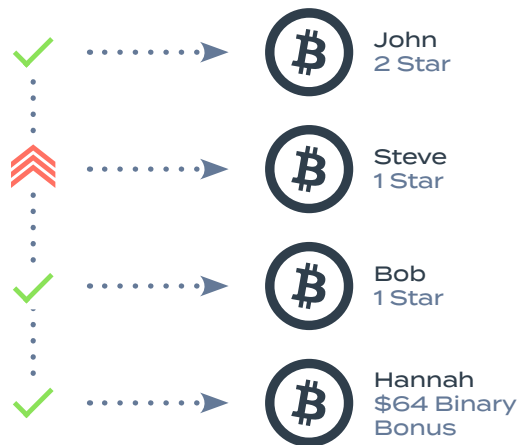
Matching Level

- 1
- 2
- 3
- 4
- 5
- 6
- 7
- 8

Matching Bonus

- 10 %
- 8 %
- 6 %
- 4 %
- 4 %
- 3 %
- 3 %
- 3 %

Aktive Kompression



Je nach Matching Level wird der Matching Bonus mit einem anderen Bonussatz vergütet. Die Tiefe des Matching Levels richtet sich nach deinem erreichten Star Level. Der Matching Bonus wird immer auf den Binary Bonus deiner Team Partner im Enrollment Tree ausbezahlt.

Nicht nur deine Auszahlung des Matching Levels ist abhängig vom individuellen Star Level. Diese Regel gilt auch für deine Teammitglieder. Wenn ein Mitglied deines Enrollment Trees nicht das erforderliche Star Level erreicht hat, wird dieses von der Auszahlung des Bonus für das entsprechende Matching Level ausgeschlossen. Der nächste berechnete Partner erhält stattdessen diesen Bonus. Diesen Effekt nennt man aktive Kompression.

In diesem Beispiel ist Hannah zwei Ebenen tiefer als Steve im Enrollment Tree positioniert. Daher muss Steve mindestens das Level 2 Star erreicht haben, um den Bonus für Hannah zu bekommen. Da Steve aber nur das Level 1 Star erreicht hat, wird er von der Auszahlung seines Matching Level 2 ausgeschlossen, und die Auszahlung für Hannah, rückt ein Level nach oben. John hat das Level 2 Star erreicht, und bekommt nun die Auszahlung für Hannah, da sich Hannah durch die aktive Kompression nun auf Johns Matching Level 2 befindet.



# Star Level

STAR LEVEL

# Weekly Binary Payout



Bis zu \$ 500  
pro Woche

Matching Level 0



Bis zu \$ 1 000  
pro Woche

Matching Level 1



Bis zu \$ 2 000  
pro Woche

Matching Level 2



Bis zu \$ 4 000  
pro Woche

Matching Level 3



Bis zu \$ 6 000  
pro Woche

Matching Level 4



Bis zu \$ 8 000  
pro Woche

Matching Level 5



Bis zu \$ 10 000  
pro Woche

Matching Level 6



Bis zu \$ 15 000  
pro Woche

Matching Level 7



Bis zu \$ 20 000  
pro Woche

Matching Level 8

Für die Auszahlung des Binary Bonus, gibt es einen wöchentlichen Höchstbetrag (Cap). Dieser Betrag richtet sich nach dem Star Level, welches Du bereits in unseren Karrierestufen durch Leistung erworben hast. Der Binary Bonus wird bis in die unendliche Tiefe ausbezahlt.

Dein StarLevel bestimmt ebenfalls die Tiefe des Levels, für welches dein Matching Bonus ausbezahlt wird (Matching Level). Die Tiefe beginnt im Level 1 Star bei 1 und endet im Level All-Star bei 8 Matching Leveln.

# Qualification



Star Level	Qualified Volume (QV)	max. QV pro Linie (Enrollment)	Team Stars pro Binary Bein (Enrollment)
1	2 000 QV	50 %	-
2	4 000 QV	50 %	-
3	10 000 QV	50 %	-
4	30 000 QV	50 %	-
5	70 000 QV	50 %	1
6	200 000 QV	40 %	2
7	500 000 QV	40 %	3
All	1 000 000 QV	40 %	4

Um ein Star Level zu erreichen, musst du bestimmte Leistungen erbringen. Das Qualified Volume beträgt immer 100 % des Umsatzes, den die geworbenen Mitglieder deines Enrollment Trees in einem Bemessungszeitraum von 30 Tagen erzielt haben. Ein Anteil von max. 50 % bzw. 40 % wird dabei je nach Star Level Qualifikation für eine Linie aus deinem Enrollment Tree gewertet. In deinem Binary Tree musst du zudem pro Bein eine festgelegte Anzahl an Star Level mit deinen Enrollment Teampartnern erreichen. Wenn du ein bestimmtes Star Level erreicht hast, muss

deine Position mindestens alle 90 Tage durch das erneute Erreichen der gleichen Qualifikation bestätigt werden. Andernfalls wirst du eine Karrierestufe tiefer gesetzt, in der du erneut für 90 Tage die Chance hast, die Qualifikation für diese Stufe zu bestätigen, bevor du wieder eine Stufe tiefer gesetzt wirst. Sofern du zwischenzeitlich durch deine Leistungen eine oder mehrere Star Level Qualifikationen nach oben erreichst, wirst du natürlich sofort nach oben katapultiert. Bemessen wird immer in Realtime ab dem Moment wo du die jeweilige Qualifikation erreichst.

“The best thing  
money can buy  
is financial  
freedom.”

Rob Berger