

# EtherConnect Anleitungen

## Inhaltsübersicht:

- **Einzahlung**
- **Das Dashboard**
- **Die Auszahlung**
- **So funktionieren (indirekte) Reinvestitionen**

## Die Einzahlung bei EtherConnect

Die Einzahlung ist sehr einfach und geht sehr schnell vonstatten. Befolge einfach die bebilderte Anleitung und sende an EtherConnect wahlweise **Bitcoin (BTC)**, **Ether (ETH)**, **BNB** oder **Tron (TRX)**. Siehe bebilderte Anleitung ab **Seite 3 »»»»**

### Hinweis:

Sobald deine Einzahlung/Transaktion bei EtherConnect abgeschlossen und bestätigt ist, wird dein Einzahlungsbetrag ganz automatisch zum aktuellen Kurs in EtherConnect-Coins umgetauscht und in den Staking-Pool gelegt.

Du brauchst nichts mehr machen und bekommst ab dem Folgetag täglich deine Staking-Rewards (Belohnungen). Nähere Infos findest du auf unserer [Info-Seite](#) unter **Staking**.

### So sparst du etwas Transaktions-Kosten (Spesen):

Bei jeder Krypto-Transaktion fallen Spesen an. BTC- und ETH-Transaktionen kosten derzeit (Stand September 2021) etliche Euros, bei Tron dagegen sind es meist nur wenige Cent. Im Grunde ist es meist zweitrangig, mit welchem Coin du einzahlst, aber wenn du sowieso erst Kryptos kaufen musst, empfehlen wir dir, **Tron zu kaufen und an EtherConnect zu senden**.

# TIPP für Krypto-NEULINGE:

Falls du noch keine Krypto-Erfahrung hast bzw. noch nie Krypto-Währungen gekauft hast, **empfehlen wir dir den Exchanger [Bitpanda](#).**

[Bitpanda](#) wurde 2014 in Wien (Österreich) mit dem Ziel gegründet, das Kaufen von Krypto-Währungen für alle so einfach wie möglich zu machen. Die Plattform ist sehr intuitiv und nach der Registrierung sowie Verifizierung (diese ist verpflichtend vom Gesetzgeber vorgeschrieben) kannst du sofort kostenlos Geld (Euros) auf dein Bitpanda-Wallet überweisen.

Wurde die Überweisung gutgeschrieben, bekommst du eine Verständigung per E-Mail und kannst innerhalb von Sekunden Krypto-Währungen (z.B. Tron) kaufen bzw. auch sofort an Etherconnect senden.

Befolge dazu die **Anleitung für die Einzahlung bei EtherConnect** ab der **nächsten Seite »»»»**

## Die Auszahlung bei EtherConnect

Deine Staking-Belohnungen und Boni kannst du dir jederzeit auszahlen lassen. Wie das geht, wird auf **Seite 6 »»»»** beschrieben.

## Wie kann man Erträge RE-INVESTIEREN?

Wenn du den **Zins- und Zinseszins-Effekt** optimal ausnutzen willst, kannst du deine frei verfügbaren Erträge jederzeit auch wieder reinvestieren.

Da es KEINE direkte Reinvestitions-Möglichkeit gibt, musst du ECC-Token (Schritt 1) auf ein eigenes Binance Smart Chain (BSC) Wallet (MetaMask, Trust Wallet etc.) ausbezahlen und von dort kannst du (Schritt 2) diese auch wieder einbezahlen. Da in diesem Fall ECC-Aus- und Einzahlungen über die Binance Smart Chain (BSC) abgewickelt werden, liegen die Gebühren in der Regel auch nur im niedrigen Cent-Bereich.

# Die Einzahlung bei EtherConnect

The screenshot shows the 'Deposit' page on etherconnect.co. The left sidebar has a 'Deposit' button highlighted with a yellow arrow labeled '1'. The main content area shows a 'Crypto' section with 'ETH' selected, a text input field containing '100', and a 'Preview' button highlighted with a yellow arrow labeled '3'. A yellow arrow labeled '2' points to the input field.

1. Klicke auf **Deposit** und wähle **Bitcoin, Ethereum, BNB** oder **Tron**

2. Trage einen **Betrag** ein

3. Klicke auf **Preview**

4. Klicke auf **Show QR**

5. **Zahle** an die angegebene Adresse einen beliebigen Betrag ein

**Hinweis:**

Das **Staking** beginnt erst ab **50 USD!**

This close-up shows the 'Show QR' button highlighted with a yellow arrow labeled '4'. The input field above it contains the number '100'.

This close-up shows the QR code and the deposit address. A yellow arrow labeled '5' points to the address field. The address is: 0x3e1725ccfee6a4e80807303e3f0daa7bb80619c5. There are also fields for the amount '0.04493130' and a 'View on etherscan' link.

## Wichtiger Hinweis!!

Bei einer Einzahlung mit **Tron (TRX)** musst du nach der abgeschlossenen Transaktion auch auf die **Schaltfläche** **»»Click Here After Transfer««** klicken!

### Kleiner Tipp:

Wird deine Einzahlung nicht eingebucht, kannst du diese Schaltfläche jederzeit auch nachträglich noch einmal klicken. Die Summe spielt keine Rolle, weil das System automatisch den Betrag aus der Blockchain übernimmt.

TRX

Enter the deposit amount (USD)

100

View on blockchain

1111.111111

THC7g1T2SZeE1X3kdZP4k8Wz2ykDgKVruk

Click Here After Transfer

Reset

## Nach der Transaktion

## Support-Formular für Einzahlungs-Probleme:

Hast du eine **Einzahlung** gemacht, die zwar in der Blockchain schon bestätigt, aber bei Etherconnect **noch nicht gebucht** wurde, fülle bitte dieses [FORMULAR](#) vollständig aus!

Use only Binance Smart Chain to deposit  
Use Trust wallet or Binance browser add-on

Crypto

BSC

Enter the deposit amount (USD)

USD

You receive ECC

ECC receive

You have to pay BNB

BNB

Preview

Connect To Wallet

Learn to connect

Meta Mask

Trust Wallet

Binance Chain Wallet

Bezahlst du mit **BNB**, musst du vorher dein Wallet verbinden!

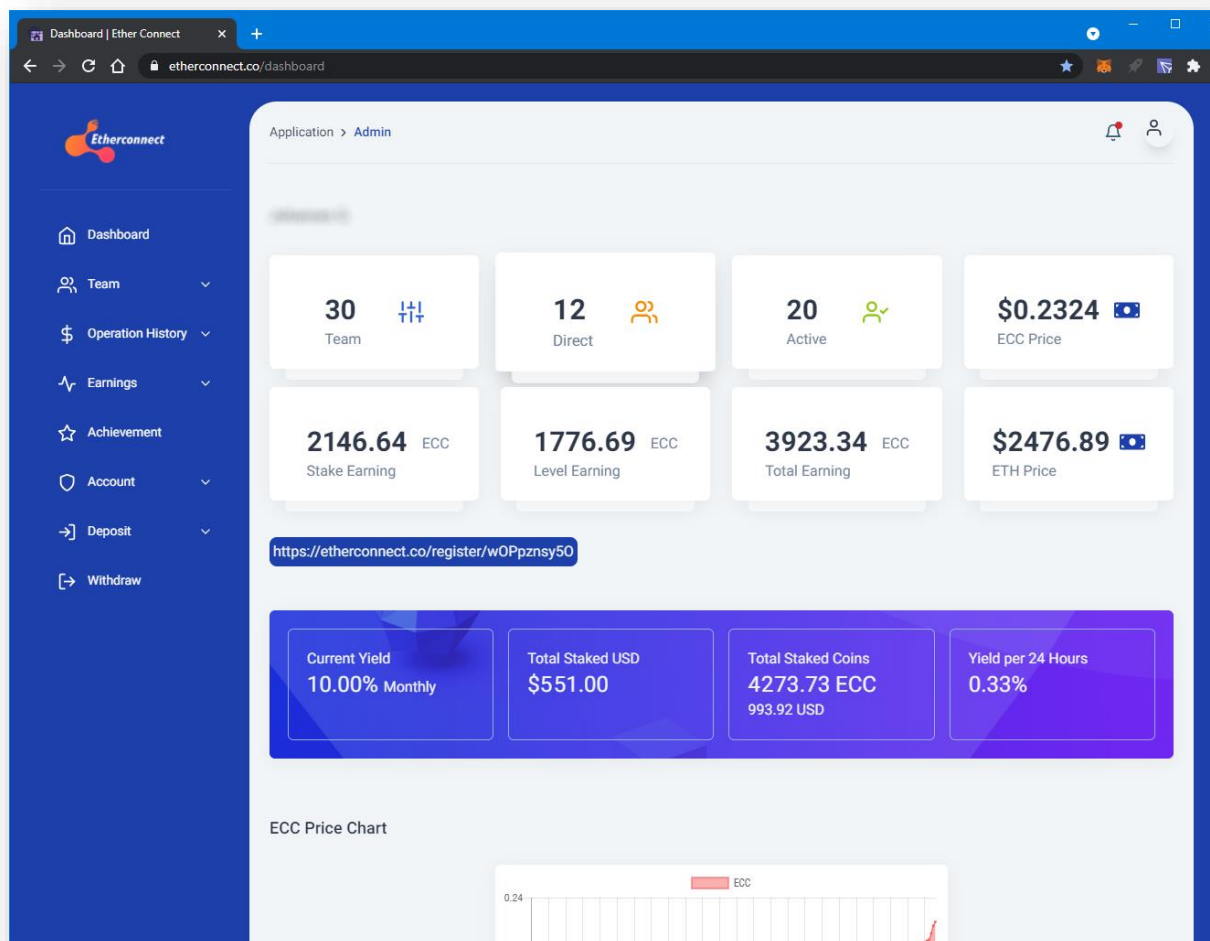
**WICHTIG!!!!**

Benutze NUR **BNB** von der **Binance Smart Chain!!!**

# Das Dashboard

- Team:** Die Gesamtanzahl deiner Team-Mitglieder
- Direct:** Deine persönlich eingeladenen Team-Mitglieder
- Active:** Summe aller Mitglieder, die mehr als 50 USD einbezahlt haben
- ECC Price:** Hier siehst du den aktuellen ECC Preis (Kurs)
- Stake Earning:** Hier werden deine täglichen Stake-Earnings aufgebucht
- Level Earning:** Hier steht die Gesamtsumme deiner verdienten Level-Boni
- Total Earning:** Hier steht die Summe aller Earnings (Stake- und Level-Earning)
- ETH Price:** Hier steht der aktuelle Ether-Kurs
- Blauer Link:** Der Link ist dein Ref-Link mit deinem Ref-Code
- Current Yield:** Hier stehen deine monatlichen Erträge in Prozent (von 10% bis 17,5%)
- Total Staked USD:** Hier steht die Summe deiner Einzahlungen in USD
- Total Staked ECC:** Hier steht die Summe deiner gekauften Etherconnect-Coins und der aktuelle Wert
- Yield per 24 H.:** Hier steht deine täglichen Erträge in Prozent (von 0,33% bis 0,58%)
- ECC Price Chart:** Hier siehst du die Kursentwicklung der Vergangenheit

**Beispiel:** Unten gibt es 10% pro Monat = 0,33% am Tag auf deine Einzahlung. Du bekommst also 0,33% von 551 USD = 1,8183 USD an Stake-Earnings, die dir zum aktuellen Kurs in ECC vergütet werden.



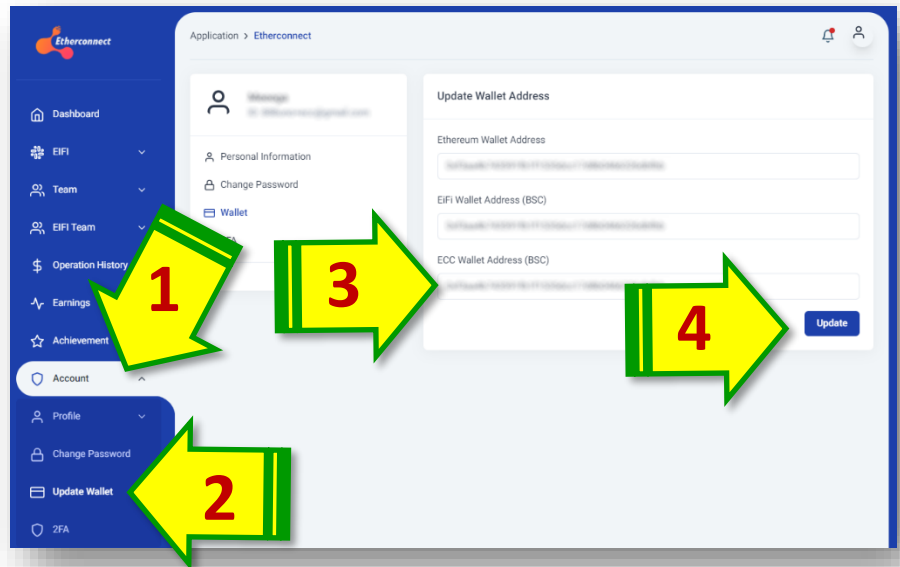
# Die Auszahlung bei EtherConnect

Du kannst jederzeit deine **frei verfügbaren ECCs** (bzw. auch alle anderen Token) auf dein eigenes **Binance Smart Chain (BSC) Wallet**, wie [MetaMask](#), [Trust Wallet](#) etc. auszahlen lassen, um sie danach wahlweise via PancakeSwap zu verkaufen bzw. um Zins- und Zinseszins-Effekt auszunutzen, kannst du sie zum Staken auch neuerlich einzahlen. 😊

Anleitungen: [MetaMask einrichten/verbinden](#) und [PancakeSwap-Tutorial](#)

Bitte beachte, dass du **VORHER** deine ECC-Wallet-Adresse (BSC) speichern musst. Klicke dazu auf **Account » Update Wallet**, füge **deine ECC-Adresse** ein und klicke auf den Button „**Update**“.

Zur Sicherheit musst du auch noch eine Nummer (den **OTP-Code** = **OneTimePassword**) eintragen.



Dieser Code kommt entweder per E-Mail oder über den Google-Authenticator.

Hast du deine **ECC Wallet Adresse (BSC)** gespeichert, kannst du die Auszahlung vornehmen. Wähle dazu links den Menüpunkt „**Withdraw**“, trage die **Anzahl der ECCs** ein und klicke anschließend auf den Button „**Withdraw**“.

Sobald du den Vorgang mit dem Code (**OTP** = **OneTimePassword** per E-Mail oder Google-Authenticator) bestätigt hast, wird die Transaktion in der Regel zeitnah durchgeführt und du kannst frei über deine ECCs verfügen. 😊

